

Crampon serre-joint type VSG TKN10, électrozingué

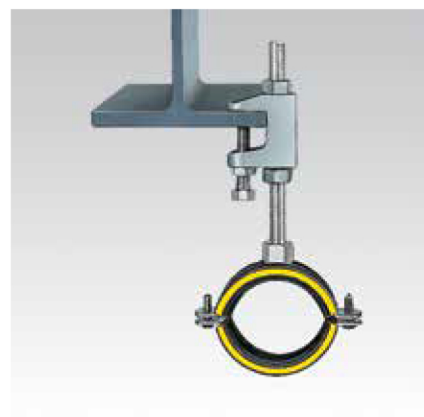
Applications

- Pour la fixation de tubes, de gaines, de sprinkler, sur des structures métalliques
- Pour le supportage de colliers ou de rails par l'intermédiaire de tiges filetées

Avantages

- Fixation sans soudure, sans perçage

- Possibilité de réglage après montage
- Résistance importante
- Réglage en hauteur rapide par un coulisement de la tige filetée dans le trou lisse
- Agréé VdS
- Agréé FM dans les dimensions M10 et M12
- Livrable avec un taraudage



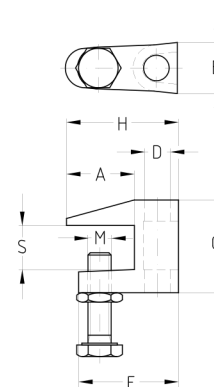
! Le crampon serre-joint permet des fixations rapides sur les poutres métalliques. Pour le supportage de colliers, passer une tige filetée dans le trou lisse et la bloquer par 2 écrous. A la différence avec un taraudage, il est possible de régler la hauteur, après montage, en desserrant l'écrou inférieur et en serrant l'écrou supérieur sans vissage.

Informations Techniques



Dimensions	Charge maximale admissible [N]
M8	1.200
M10	2.500
M12	3.500

! Pour la fixation de tubes de diamètre supérieur à DN 65, l'agrément VdS impose l'utilisation d'un fer plat sécurité.



Dimensions	Epaisseur de la poutre S [mm]	VdS	FM*	Code article	Conditionnement	Unité	Dimensions [mm]						
							A	B	C	D	E	H	M
avec trou lisse	M8	3-18	●	●	50	Pièce	21	19	35	9	35	38	8
	M10	0-20	●	●			23	21	42	11	41	44	10
	M12	4-26	●	●			35	24	54	13	48	58	
avec taraudage	M8	3-18	●	●	50	Pièce	21	19	35	M8	35	38	8
	M10	0-20	●	●			23	21	42	M10	41	44	10
	M12	4-26	●	●			35	24	54	M12	48	58	

* Agréé FM par VS-Guss AG.

	Code article	Conditionnement	Unité
Fer plat de sécurité, électrozingué Longueur 350 mm, plat de 25 x 3,0 mm	123485	25	Pièce