

Applications

- Fixation des réseaux de chauffage sanitaire et d'eau potable
- Pour applications sèches d'intérieur
- Double embase M8/M10 pour les tubes > 2"
- Vis de fermeture imperdables à empreinte cruciforme

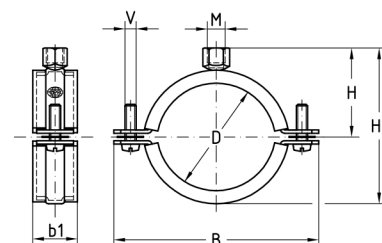
Avantages

- Garniture EPDM pour l'isolation phonique
- Profilé nervuré
- Température d'utilisation de -50 °C à +110 °C



Informations Techniques

Dimensions	Charge rupture en traction [N]	Charge maximale admissible en suspension [N]
12-15 à 25-30 mm	2.560	853
32-37 à 59-63 mm	2.640	880
63,5-70 à 72-78 mm	4.065	1.355
78-84 à 108-115 mm	6.133	2.044
114-118 à 221-222 mm	8.100	2.700



Filetage	Pour Ø extérieur de tube		Code article	Conditionnement	Unité	Dimensions [mm]					
	[Pouces]	[mm]				B	b1	H1	H	V	
M8	¼	12-15	132122	100	Pièce	48,5	18	40	28,5	M6	
	⅜	15-19	132123			52,5		44	30,5		
	½	20-25	132124			58,5		50	33,5		
	¾	25-30	132125			62,5		54	35,5		
	1	32-37	132126			70,5		62	39,5		
	1¼	40-45	132127			78,5		70	43,5		
	1½	47-53	132128			86,5		78	47,5		
		54-58	132129			92,5		84	50,5		
		59-63	132130			96,5		88	52,5		
M8/M10		63-70	132131	50	Pièce	103,0	20	95	56,0	M8	
	2½	72-78	132132			111,0		103	60,0		
		78-86	132133			119,0		111	64,0		
	3	87-93	132134			126,0		118	67,5		
		98-104	132135			137,0		129	73,0		
	4	108-115	132136			152,0		141	79,0		
		114-118	132137			156,0		145	81,0		
		124-130	132138			176,0		157	87,0		
		132-137	132139			184,0		25	165		91,0
	5	137-142	132140			195,0			175		96,0
		159-163	132141			217,0			197		107,0
	6	164-168	132142			224,0			202		109,5
		193-203	139166			257,0			239		128,0
	212-222	132143	275,0	257	137,0						